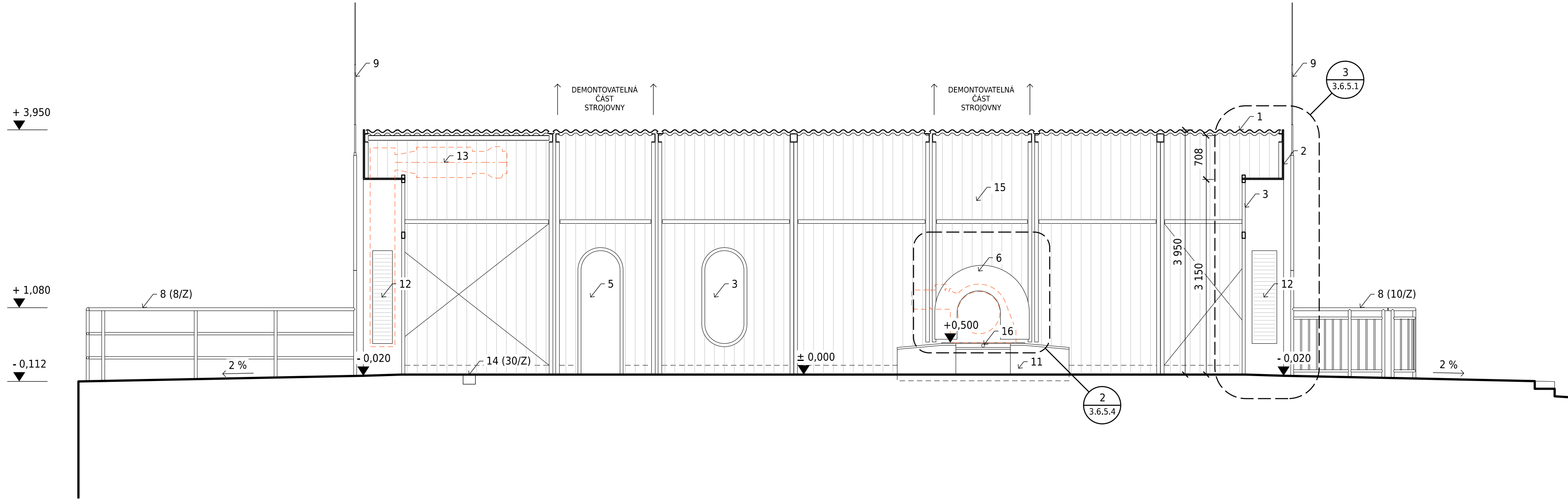
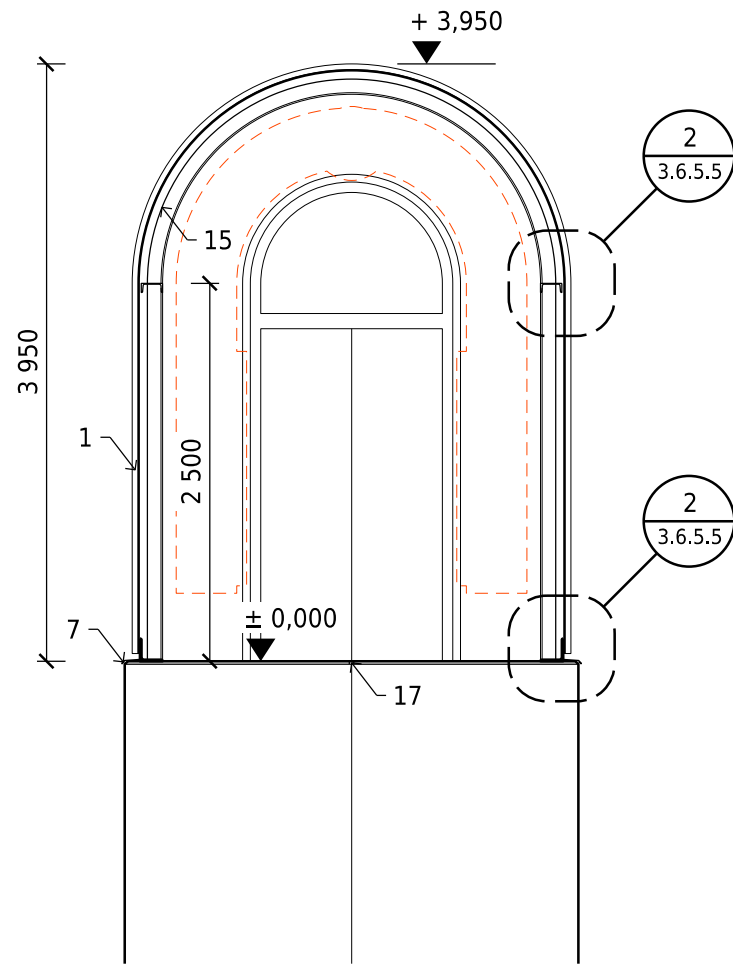


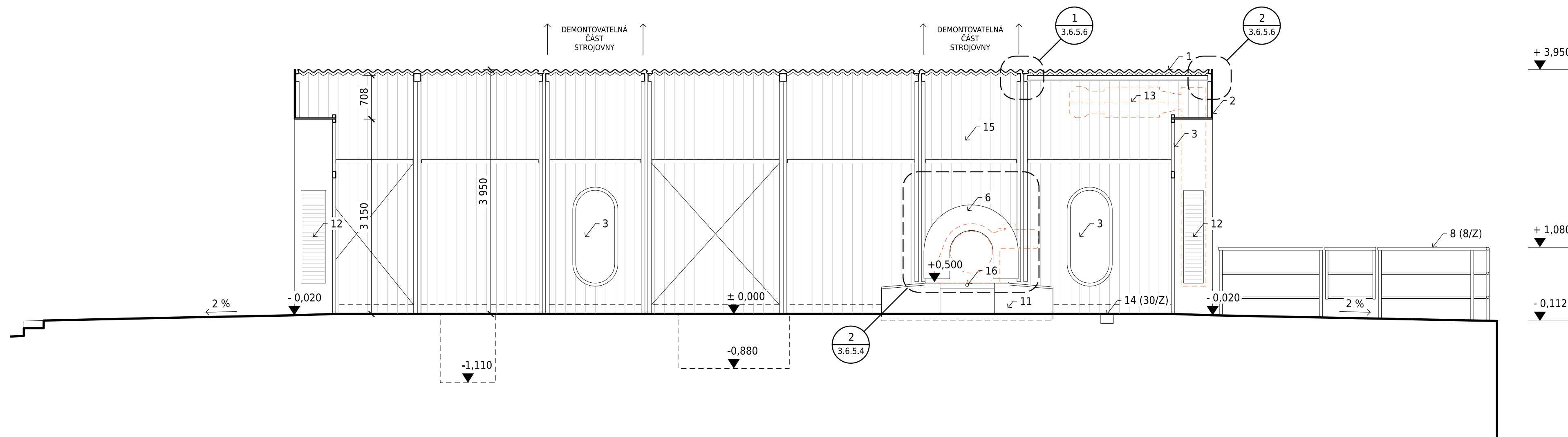
1 **PODÉLNÝ ŘEZ**
1:50



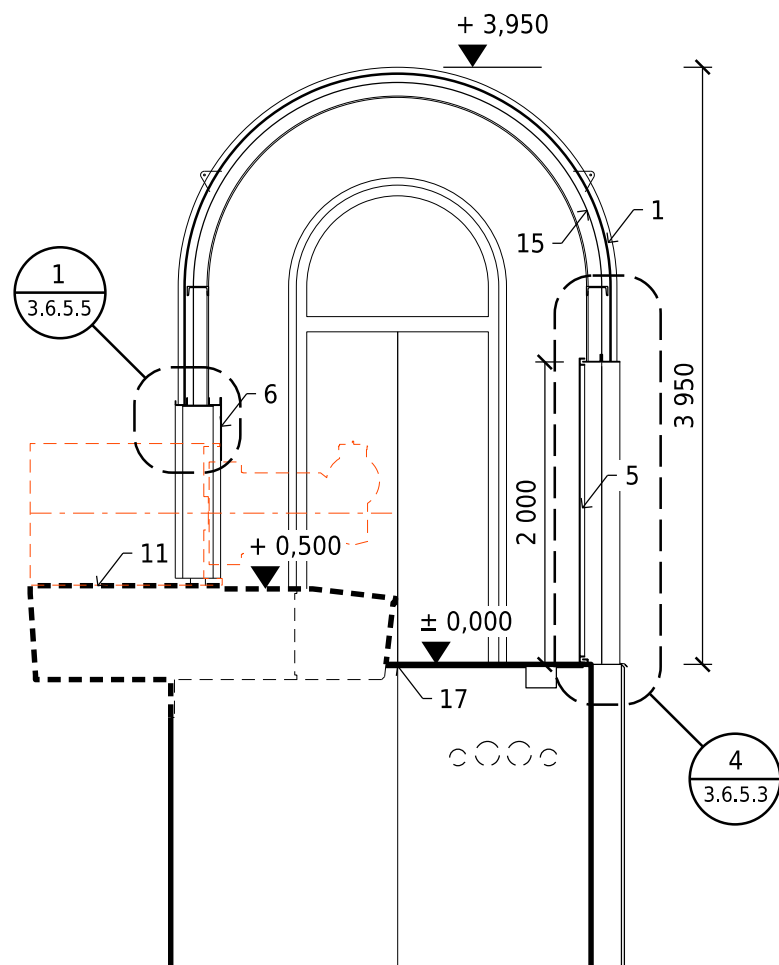
2 **PRÍČNÝ ŘEZ**
1:50



3 **PODÉLNÝ ŘEZ**
1:50



4 **PRÍČNÝ ŘEZ**
1:50



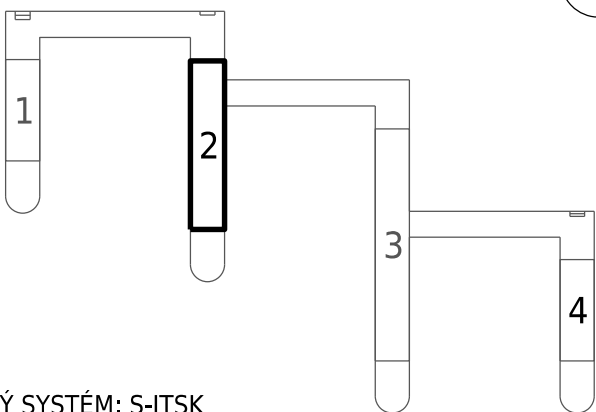
LEGENDA:

1	VLNITÝ PLECH	1/0
2	TLUSTÝ PLECH	
3	BEZPEČNOSTNÍ SKLO	3/0
4	VSTUPNÍ DVEŘE	1/0
5	PŘÍSTUP K HRADIDELNÍ DŘÁŽCE	
6	PŘEPÁŽKA	4/0
7	OKAPNÍ PLECH	2/0
8	OCELOVÉ TRUBKOVÉ ZÁBRADLÍ	/Z
9	JÍMACÍ STOŽAR	/H
10	POHON SEGMENTU	
11	ZÁKLAD POHONU SEGMENTU	
12	PROTIDĚŠTOVÁ ŽALUZIE	/VZT
13	VENTILÁTOR S TLUMIČEM	/VZT
14	OCELOVÝ POKLOP	/Z
15	IZOLACE - PUR	1/5
16	KOTVÍCÍ BOD	5/0
17	DILATAČNÍ PROFIL	6/0

POZNÁMKA:

Výkres neslouží jako výrobní dokumentace. Výrobní dokumentaci dodavatel předloží architektovi k odsouhlasení.
Nutno koordinovat výkresy tvarů železobetonových konstrukcí s kotevními prvky navazujících konstrukcí (např. okna, dveře, fasáda, atd.).
Architektonická část slouží pouze pro určení montážní polohy jednotlivých prvků. Nenahrazuje projekt jednotlivých profesí! Případný rozpor mezi jednotlivými částmi dokumentace musí být v předstihu konzultován s generálním projektantem.
Barevnost finálních povrchových úprav bude odsouhlasena investorem a architektem na základě předložených vzorků.
Technická zpráva a výpis výrobků jsou nedílnou částí výkresové části. Přesné rozměry nelze odměřovat z výkresu, nutno používat pouze kóty.

SCHEMA



SOUŘADNÝ SYSTÉM: S-JTSK
VÝŠKOVÝ SYSTÉM: BALÍ PO VYROVNÁNÍ
± 0,000 = 355,850 m n.m.

